

نتایج دوره آموزشی

۶۰ تابع کلیدی در نرم افزار اکسل

شرکت توزیع نیروی برق شیراز

۱۳۹۳/۰۷/۰۵

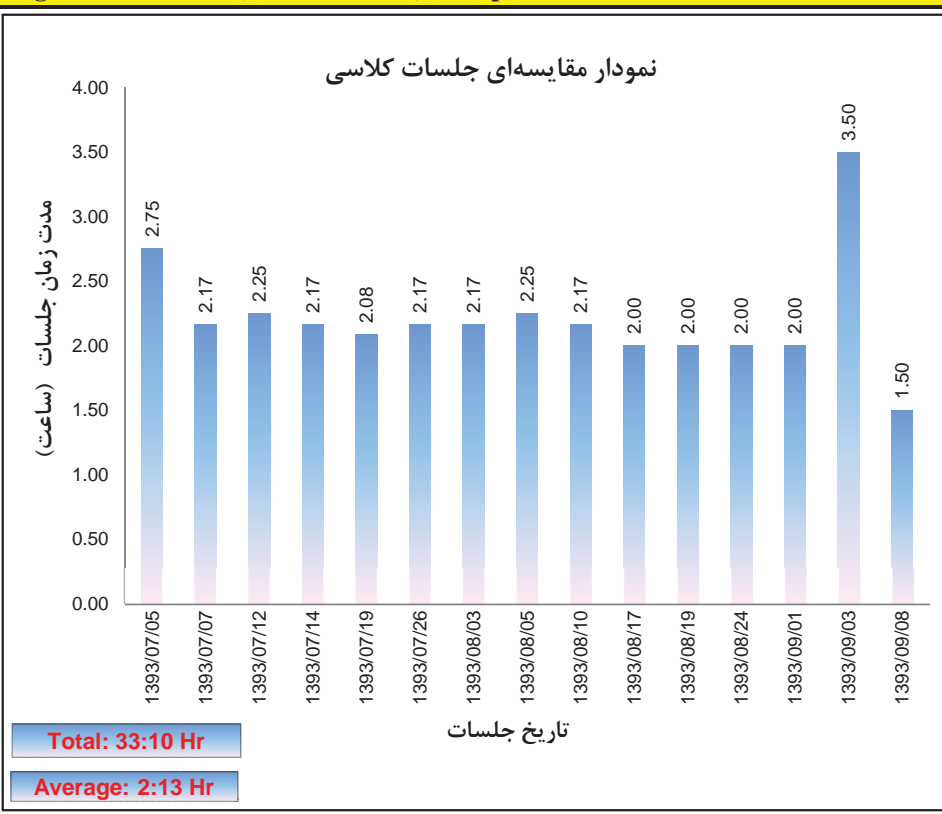
لغایت

۱۳۹۳/۰۹/۰۸

محمدصادق خوشنامی

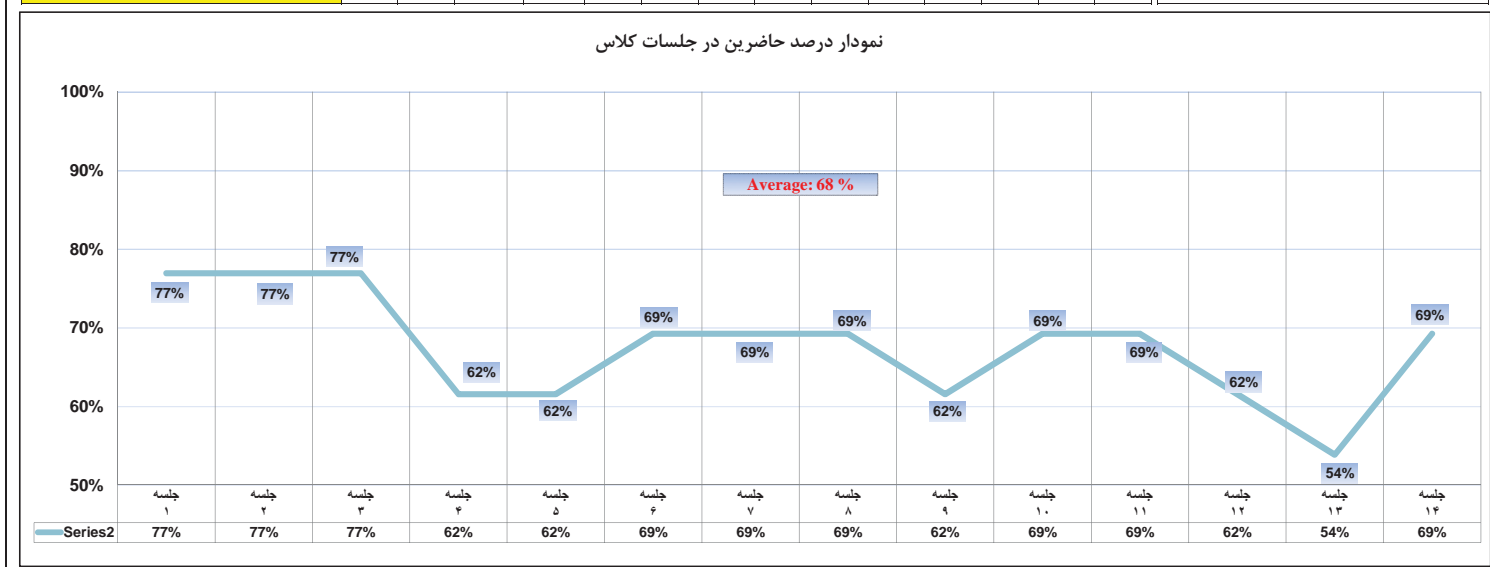
## Excel Training Course-Level-2 (Class Duration) Group-1

No.	Date	Weekday	Start	Finish	Net	Net
1	1393/07/05	شنبه	10:30	13:15	02:45	2.75
2	1393/07/07	دوشنبه	12:00	14:10	02:10	2.17
3	1393/07/12	شنبه	12:00	14:15	02:15	2.25
4	1393/07/14	دوشنبه	12:00	14:10	02:10	2.17
5	1393/07/19	شنبه	12:00	14:05	02:05	2.08
6	1393/07/26	شنبه	12:00	14:10	02:10	2.17
7	1393/08/03	شنبه	12:00	14:10	02:10	2.17
8	1393/08/05	دوشنبه	12:00	14:15	02:15	2.25
9	1393/08/10	شنبه	12:00	14:10	02:10	2.17
10	1393/08/17	شنبه	12:00	14:00	02:00	2.00
11	1393/08/19	دوشنبه	12:00	14:00	02:00	2.00
12	1393/08/24	شنبه	12:00	14:00	02:00	2.00
13	1393/09/01	شنبه	12:05	14:05	02:00	2.00
14	1393/09/03	دوشنبه	11:00	14:30	03:30	3.50
15	1393/09/08	شنبه	12:00	13:30	01:30	1.50
16						
17						
18						
19						
20						
21						
22						
<b>Total =====&gt;</b>					<b>33:10</b>	<b>33.17</b>



Class Group	Excel Training Course-Level-2 (Delay Form)															Sum of Delay	Ave. of Delay	Points	Exam Group	
	No.	Name	1393/07/05	1393/07/07	1393/07/12	1393/07/14	1393/07/19	1393/07/26	1393/08/03	1393/08/05	1393/08/10	1393/08/17	1393/08/19	1393/08/24	1393/09/01					1393/09/03
2	1		0	0	0	0	0	0	0	0	0	0	0	0	0	0			100	1
2	2		0	0	0	120	120	0	0	0	0	0	0	0	0	0	240	17	83	1
2	3		0	0	0	0	0	0	0	0	0	0	0	0	0	0			100	1
2	4		0	0	0	0	0	0	0	0	0	0	0	0	0	0			100	1
1	5		0	0	0	120	120	120	120	120	120	120	120	120	120	1,320	94	6	1	
1	6		120	120	120	120	120	120	120	120	120	120	120	120	120	1,680	120	0	1	
1	7		0	0	0	0	0	0	0	0	0	0	0	120	0	120	9	91	1	
1	8		120	120	120	120	120	120	120	120	120	120	120	120	120	1,680	120	0	1	
2	9		0	0	0	0	0	0	0	0	0	0	0	0	0			100	1	
1	10		0	0	0	0	0	0	0	120	0	0	120	0	0	240	17	83	1	
2	11		120	120	120	120	120	120	120	120	120	120	120	120	120	1,680	120	0	1	
1	12		0	0	0	0	0	0	0	0	0	0	0	0	0			100	1	
2	13		0	0	0	0	0	0	0	0	0	0	0	120	0	120	9	91	1	

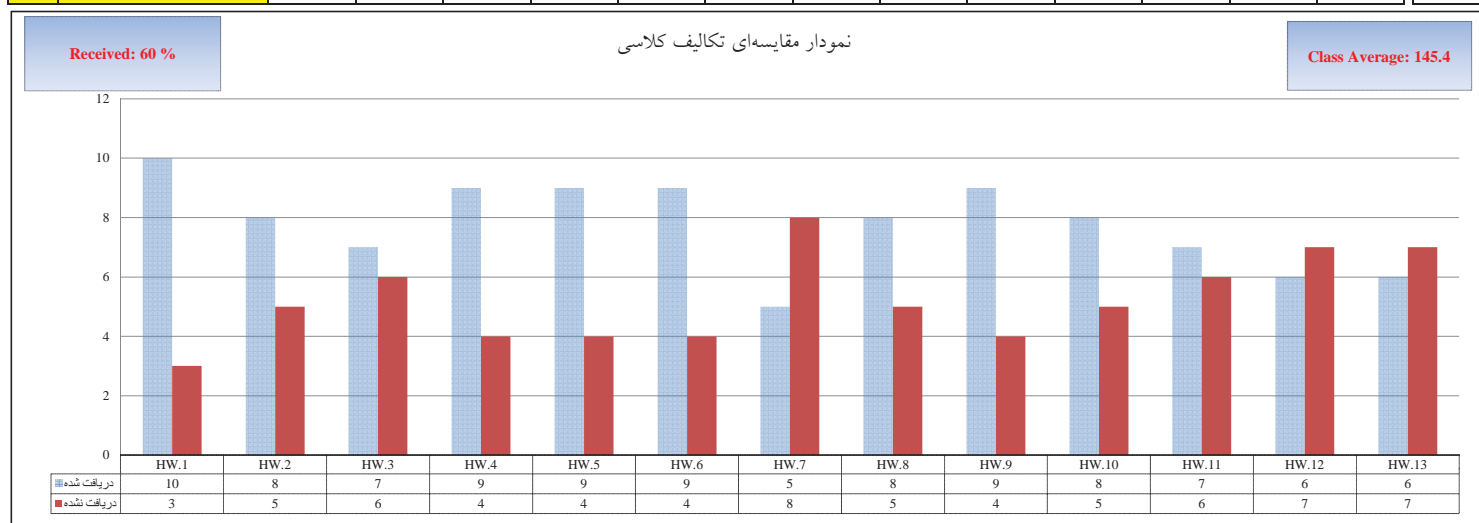
جلسه	جلسه ۱	جلسه ۲	جلسه ۳	جلسه ۴	جلسه ۵	جلسه ۶	جلسه ۷	جلسه ۸	جلسه ۹	جلسه ۱۰	جلسه ۱۱	جلسه ۱۲	جلسه ۱۳	جلسه ۱۴	متوسط حاضرین در کلاس
درصد حاضرین در جلسه	77%	77%	77%	62%	62%	69%	69%	69%	62%	69%	69%	62%	54%	69%	Average: 68 %
تعداد حاضرین در جلسه	10	10	10	8	8	9	9	9	8	9	9	8	7	9	



ارزش وزنی		3%	5%	3%	3%	3%	8%	15%	5%	10%	15%	5%	10%	15%	Points
Excel Training Course-Level-2 (Homework)															
No.	Name	H-1	H-2	H-3	H-4	H-5	H-6	H-7	H-8	H-9	H-10	H-11	H-12	H-13	
1		A	A	A	A	A	A	F	A	A	A	A	F	F	→ 120
2		A	F	F	A	A	A	F	A	A	A	A	A	A	↑ 154
3		A	A	A	A	A	A	A	A	A	F	A	F	F	→ 120
4		A	A	A	A	A	A	A	A	A	A	A	A	A	↑ 200
5		A	F	F	F	F	F	F	F	F	F	F	F	F	↓ 6
6		F	F	F	F	F	F	F	F	F	F	F	F	F	↓ 0
7		A	A	A	A	A	A	F	A	A	A	F	A	A	↑ 160
8		F	F	F	F	F	F	F	F	F	F	F	F	F	↓ 0
9		A	A	A	A	A	A	A	A	A	A	A	A	A	↑ 200
10		A	A	A	A	A	A	A	A	A	A	F	A	A	↑ 190
11		F	F	F	F	F	F	F	F	F	F	F	F	F	↓ 0
12		A	A	A	A	A	A	A	A	A	A	A	A	A	↑ 200
13		A	A	F	A	A	A	F	F	A	A	A	F	F	→ 104

A	Count	10	8	7	9	9	9	5	8	9	8	7	6	6	Class Average: 145.4
	Percent	76.9%	61.5%	53.8%	69.2%	69.2%	69.2%	38.5%	61.5%	69.2%	61.5%	53.8%	46.2%	46.2%	
B	Count														
	Percent														
C	Count														
	Percent														
D	Count														
	Percent														
F	Count	3	5	6	4	4	4	8	5	4	5	6	7	7	
	Percent	23.1%	38.5%	46.2%	30.8%	30.8%	30.8%	61.5%	38.5%	30.8%	38.5%	46.2%	53.8%	53.8%	

		HW.1	HW.2	HW.3	HW.4	HW.5	HW.6	HW.7	HW.8	HW.9	HW.10	HW.11	HW.12	HW.13	Received: 60 %
Tot.	دریافت شده	10	8	7	9	9	9	5	8	9	8	7	6	6	
	دریافت نشده	3	5	6	4	4	4	8	5	4	5	6	7	7	

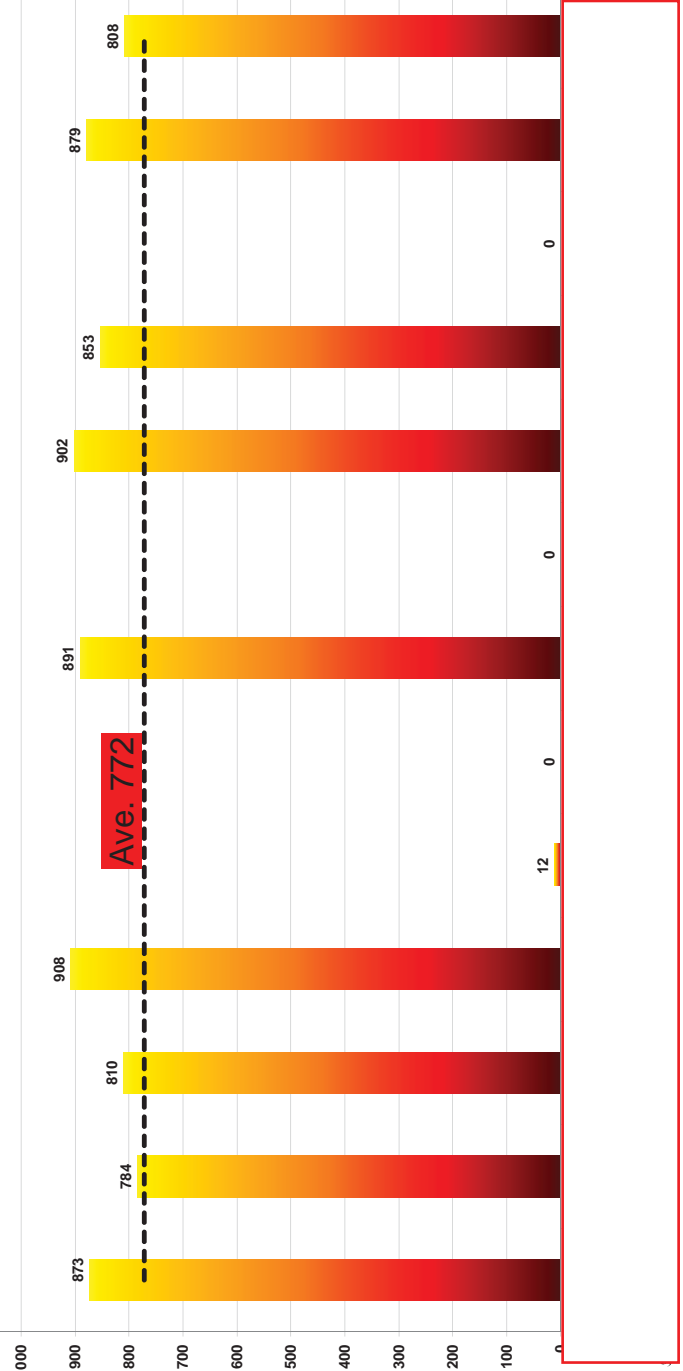


**Excel Training Course-Level-2 (Final Exam)**

Excel Training Course-Level-2 (Final Exam)																		
Subjects =====>		تتوری	آدرس‌های نسبی و مطلق	توابع ساده	توابع شمارش	توابع گرد کردن	توابع ریاضی و مثلثاتی	توابع جستجو	توابع وجود و عدم	هدف یابی	فیلتر کردن	توابع متنی	توابع شرطی	حفاظت از داده‌ها	اعتبار اطلاعات	استخراج اطلاعات از	جمع کل امتیازات عملی	امتیاز نهایی
Points =====>		300	10	30	30	10	30	50	20	30	50	40	40	10	20	30	400	700
No.	Name																	
1		288	10	30	30	10	30	50	20	15	50	40	40	10	0	30	365	653
2		222	10	30	20	10	30	45	20	20	30	40	40	10	20	0	325	547
3		240	10	30	30	10	30	50	20	30	30	40	40	10	0	20	350	590
4		258	10	30	30	10	30	50	20	15	25	40	40	10	20	20	350	608
5		0	0	0	0	0	0	0	0	0	0	0	0	0	0	0	0	0
6		0	0	0	0	0	0	0	0	0	0	0	0	0	0	0	0	0
7		270	10	30	30	10	30	50	20	20	50	40	40	10	20	10	370	640
8		0	0	0	0	0	0	0	0	0	0	0	0	0	0	0	0	0
9		252	10	30	30	10	30	50	20	0	50	40	40	10	20	10	350	602
10		180	10	30	30	10	30	50	20	30	50	40	40	10	20	30	400	580
11		0	0	0	0	0	0	0	0	0	0	0	0	0	0	0	0	0
12		264	10	30	0	10	30	50	20	30	30	40	30	5	20	10	315	579
13		258	10	30	30	10	30	50	20	15	30	40	40	10	20	20	355	613

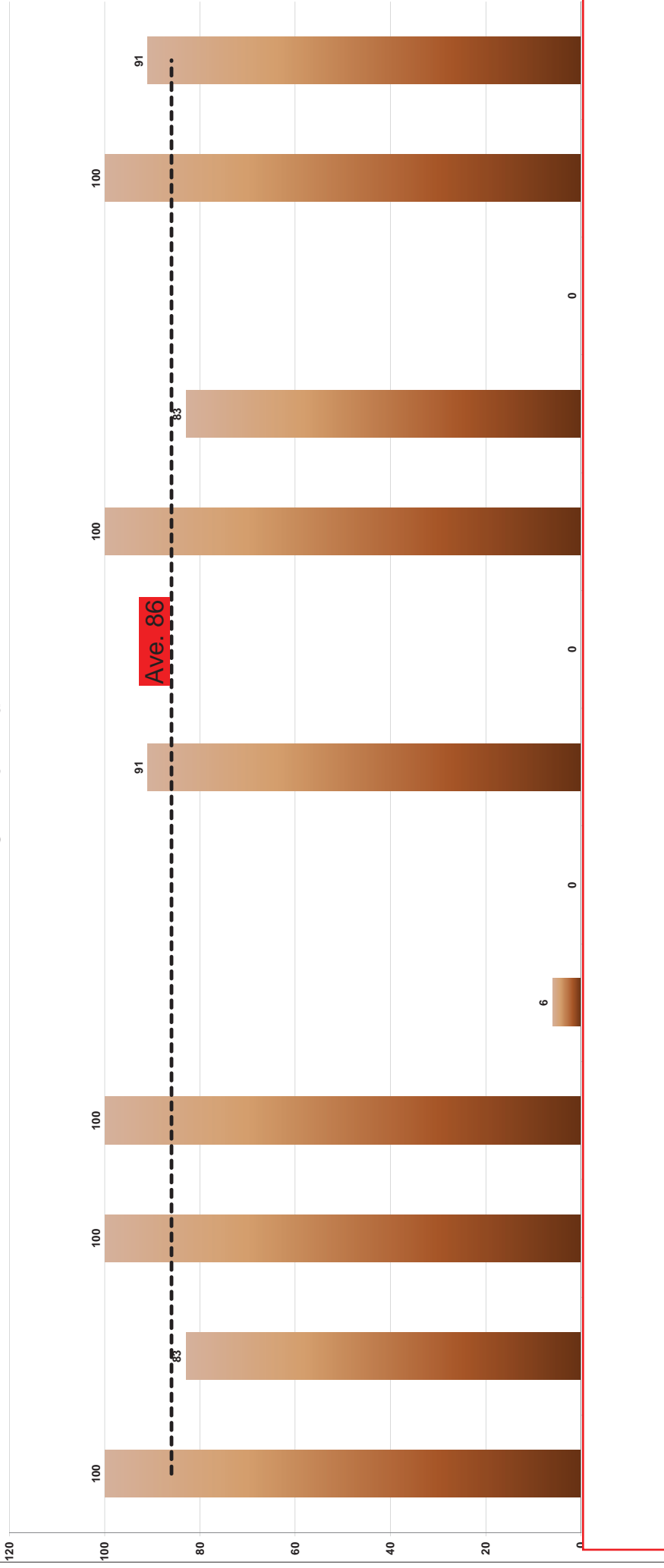
Excel Training Course-Level-2 (Total Grade)

Total Grade

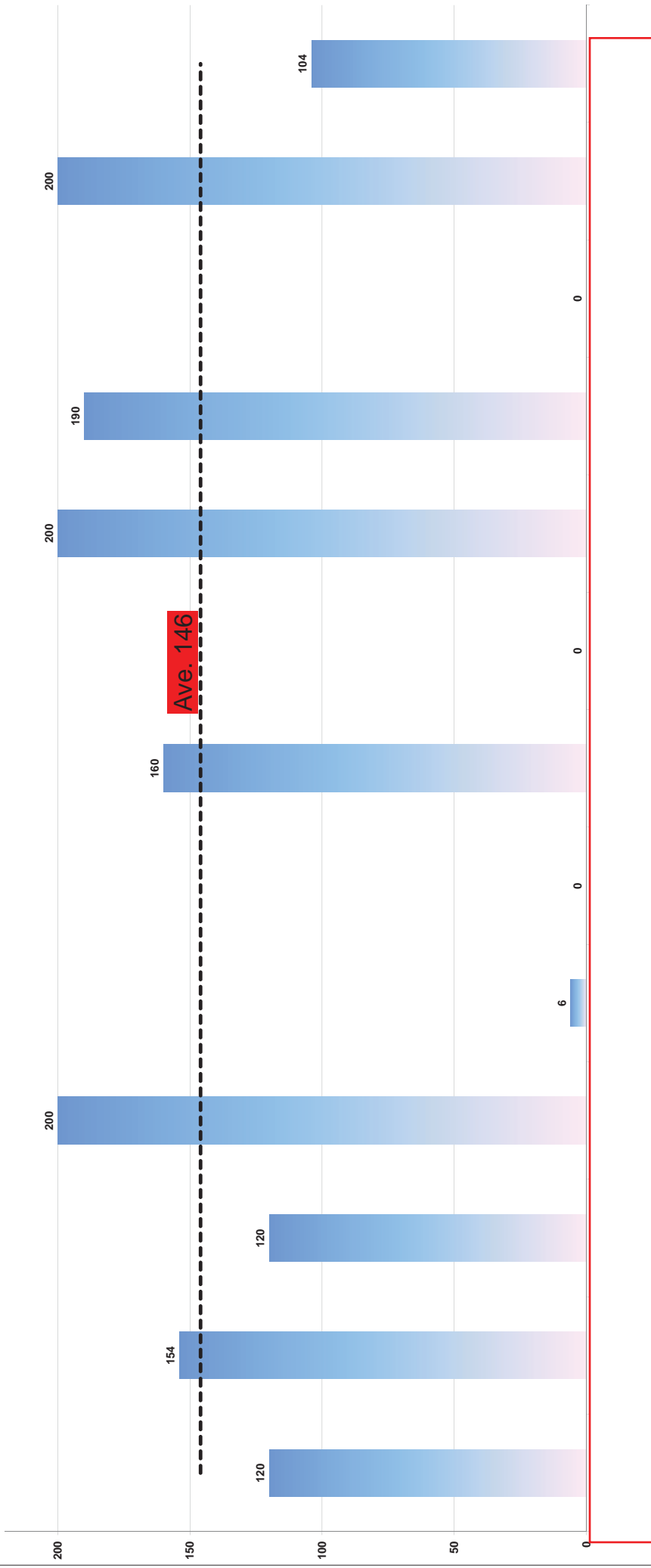


No.	Name	(100 Points) On Time Arrival	(200 Points) Homework	(300 Points) Online Exam	(400 Points) Executive Exam	(1000 Points) Total Grade
1		100	120	288	365	873
2		83	154	222	325	784
3		100	120	240	350	810
4		100	200	258	350	908
5		6	6	0	0	12
6		0	0	0	0	0
7		91	160	270	370	891
8		0	0	0	0	0
9		100	200	252	350	902
10		83	190	180	400	853
11		0	0	0	0	0
12		100	200	264	315	879
13		91	104	258	355	808
<b>Average</b>		<b>86</b>	<b>146</b>	<b>248</b>	<b>354</b>	<b>772</b>

### On-Time Arrival

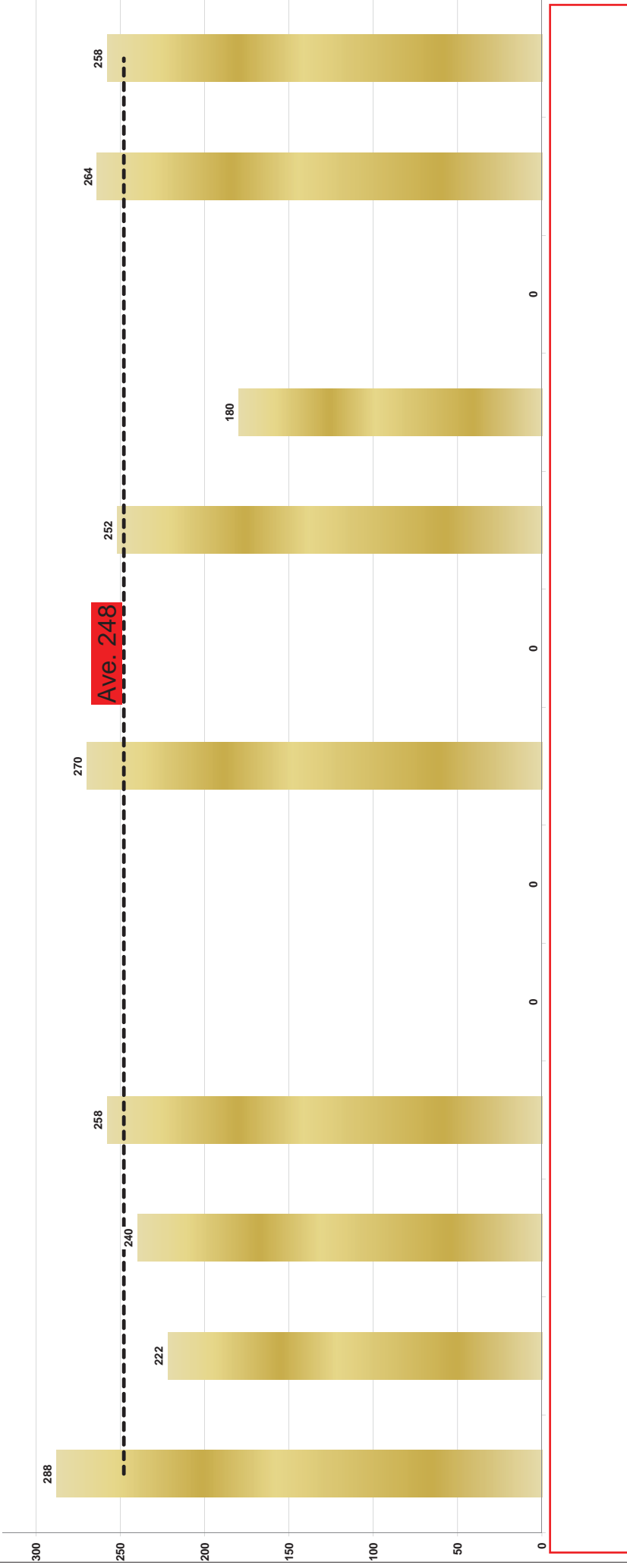


### Home Work

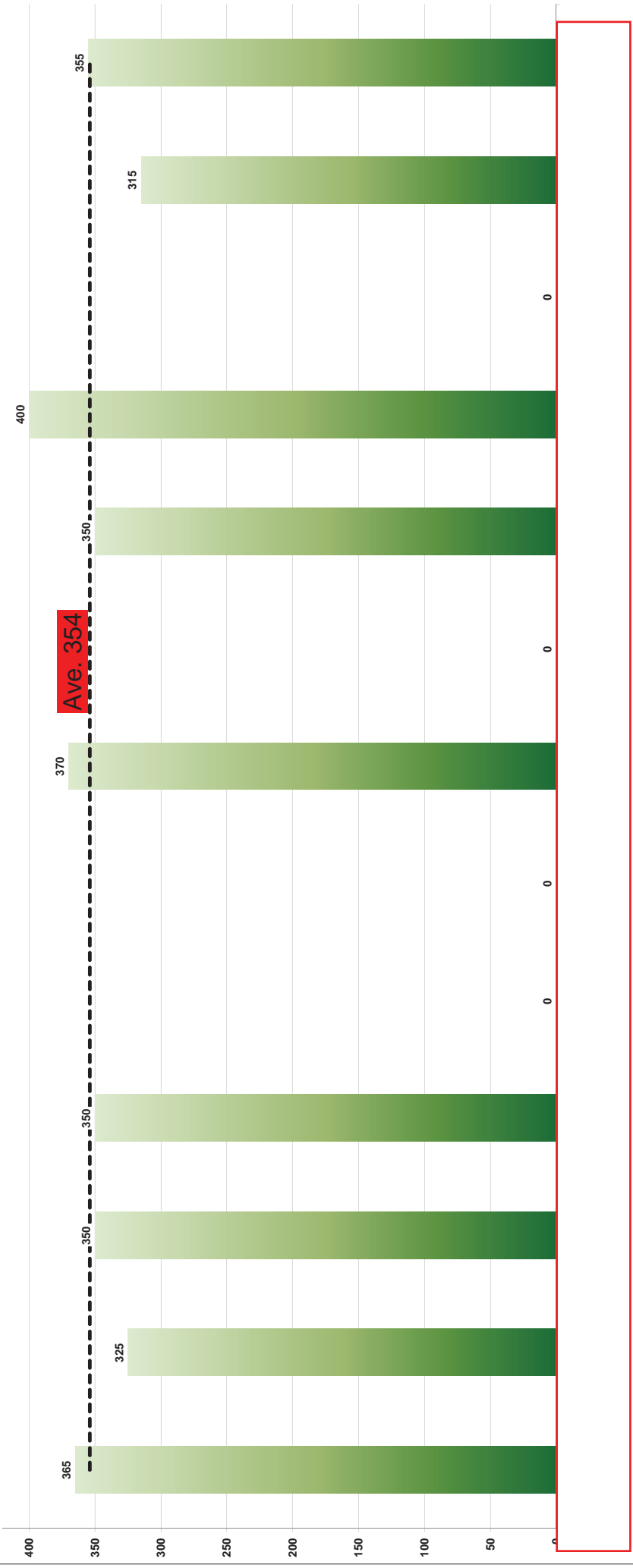


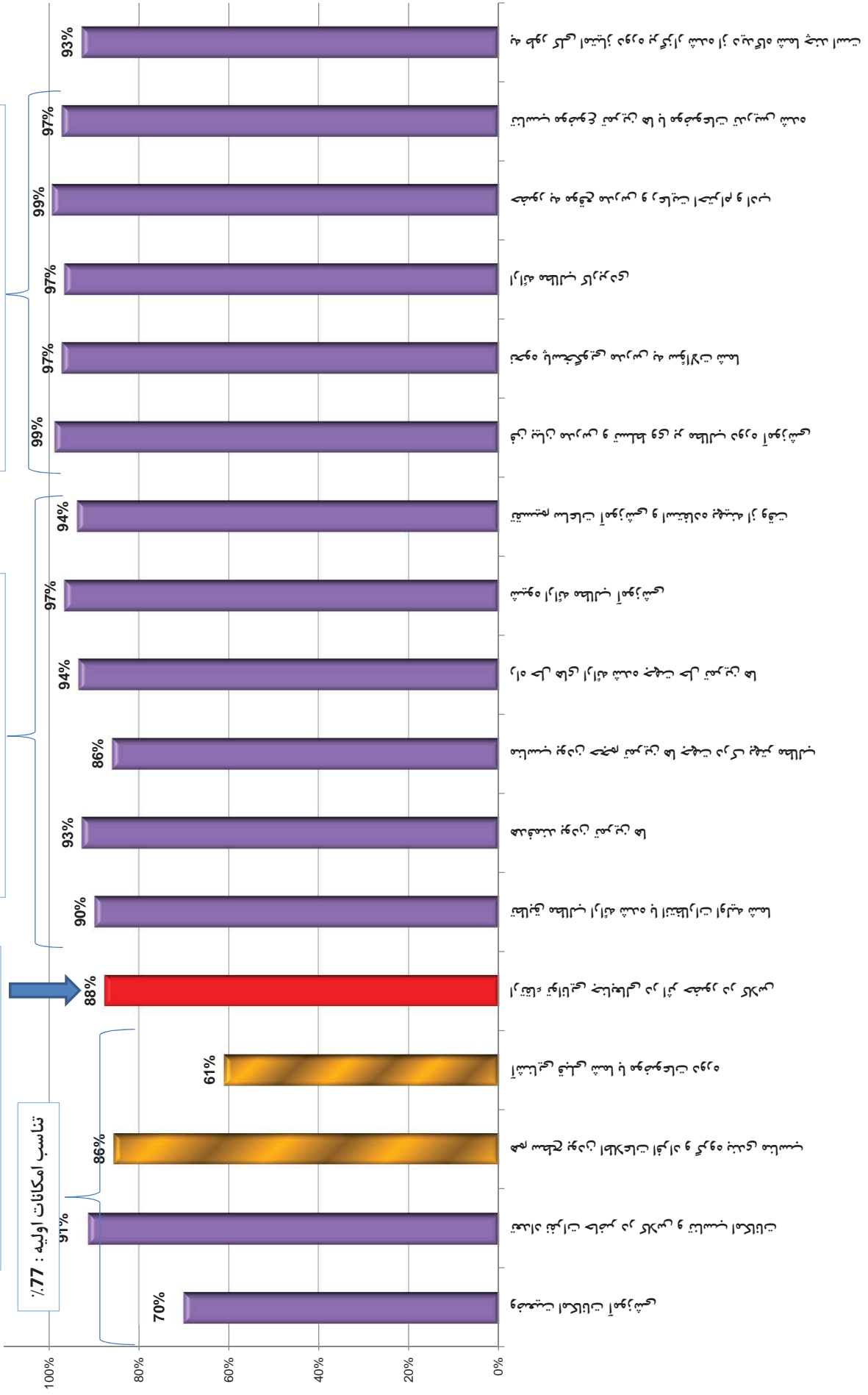


### Online Exam



### Executive Exam



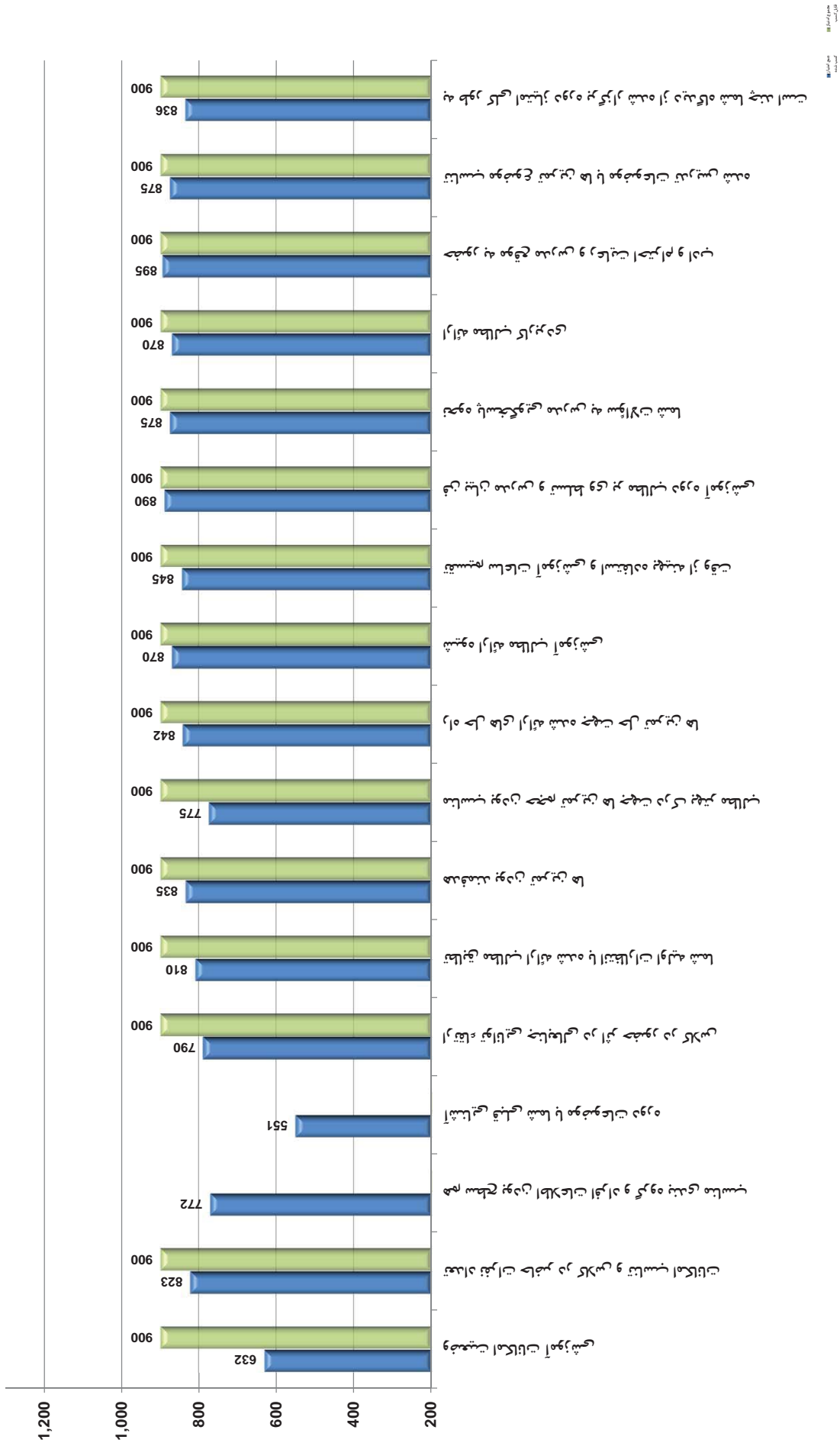


تناسب امکانات اولیه : 77%



تناسب امکانات اولیه : 77%

نمودار امتیازات کسب شده در مقایسه با امتیازات قابل کسب



## نتایج نظر خواهی کتبی

تعداد کل	بدون پاسخ	خیر	بلی	سوال
۹			۹	۱- آیا برگزاری چنین دوره هایی را در ارتقاء مهارت های خود مناسب می دانید؟
۹			۹	۲- آیا اگر مطالب این دوره در سطح بالاتری ارائه گردد مایل به حضور در کلاس هستید؟
۹			۹	۳- آیا حضور در این دوره را به سایر همکارانی که در این دوره حضور نداشته اند توصیه می کنید؟
۹		۹		۴- به نظر شما حذف کردن تمرین از دوره های آتی مناسب است؟
۹		۷	۲	۵- به نظر شما کاستن از حجم تمرین ها برای دوره های آتی مناسب است؟
۹		۲	۷	۶- به نظر شما در اختیار گذاشتن آلبوم تابلوهای آموزشی در ابتدای دوره تاثیر بهتری بر فرآیند یادگیری دارد؟

تعداد	نقطه ضعف دوره را در چه چیزی می دانید؟
۱	حجم سنگین مطالب و کمبود وقت جهت تمرین
۲	امکانات پذیرایی ضعیف
۱	امکانات متوسط ارائه کلاس با توجه به سابقه محل به ارائه دوره ها
۱	فشرده گی زمان کلاس ها و عدم وجود امکانات آموزشی مناسب
۱	کم بودن ساعات دوره آموزشی
۱	امکانات کلاس و ساعات کلاس مناسب نبود
۲	بدون پاسخ

تعداد	نقطه قوت دوره را در چه چیزی می دانید؟
۴	تسلط مدرس دوره
۱	آمادگی استاد در ارائه مطالب و پیوستگی آنها و آماده بودن فایل آموزشی از قبل
۱	شیوه تدریس مدرس و مقدماتی که برای ورود به مطلب بیان می شود و استفاده از مثال های کاربردی
۱	تسلط مدرس به موضوع دوره و ارائه جزوه آموزشی لازم - آشنایی و به روز بودن اطلاعات
۱	انعطاف پذیری و خشک نبودن کلاس ها
۱	اطلاعات و فن بیان بالای مدرس دوره
۱	ارتباط بین مطالب ارائه شده و عملیاتی بودن آن
۱	استفاده از تجارت استادی که واقعا در مبحث ارائه شده تسلط کامل داشت

تعداد	پیشنهاد شما برای بهبود دوره های بعدی چیست؟
۱	قابلیت دسترسی به اینترنت باعث افزایش اطلاعاتی می گردد که گاهی لازم است دانش آموختگان در حین کلاس از آن استفاده کنند
۱	مدت زمان هر جلسه افزایش یابد
۱	استفاده از مدرسان مجرب مانند مدرس این دوره
۱	ارائه مطالب ساده تر به صورت فشرده و وقت گذاری بیشتر بر روی مطالب جدید
۱	تابلوهای آموزشی در ابتدا در اختیار کاربران قرار گرفته تا فراگیران قبل از حضور در کلاس اطلاعاتی داشته باشند
۴	بدون پاسخ