

دو سطر اکسل را که در مجاورت هم قرار دارند به شکل زیر در نظر بگیرید:

1			
2			

اگر قصد داشته باشید در بین این دو ردیف 3 ردیف ایجاد کنید، به یکی از روش های زیر عمل خواهید کرد:  
روش اول:

ابتدا سطر 2 را انتخاب نموده و با استفاده از راست کلیک (و یا آیکون Insert) یک سطر ایجاد نموده و این عمل را 4 مرتبه تکرار خواهیم کرد.

1			
2			

1			
2			

1			
2			

روش دوم:

ردیف 2 را به همراه 2 ردیف بعد از آن بصورت پیوسته انتخاب نموده و سطرهای جدید را در یک مرحله ایجاد خواهیم کرد.

1			
2			

1			
2			

حالا وضعیت زیر را در نظر بگیرید:

1				
2				
3				
4				
5				
6				

فرض کنید بخواهیم بین هر دو سطر یک ردیف اضافه کنیم و به وضعیتی مشابه شکل زیر برسیم:

1					
2					
3					
4					
5					
6					

این کار نیز ساده خواهد بود. بدین ترتیب که ابتدا یکی از سلول‌ها را انتخاب نموده و سپس با استفاده از دکمه **Ctrl** در هر سطر بر روی یک سلول آن کلیک می‌کنیم. در انتها نیز با استفاده از گزینه **Insert** و **Entire Row** به هدف خود خواهیم رسید! (امتحان کنید تا ادامه بحث را بهتر متوجه شوید)

اما اگر بخواهیم بین هر دو ردیف پیوسته به هم (مثلاً بین ردیف‌های 1 و 2) سه سطر ایجاد کنیم، و یا مثلاً بخواهیم بین هر سه ردیف دو ردیف (یا بیشتر و یا کمتر) اضافه کنیم، کار مشقت باری خواهد بود خصوصاً اگر تعداد ردیف‌ها زیاد باشند! در نظر داشته باشید که دکمه **Redo** نیز در چنین حالتی **غیر قابل استفاده** خواهد شد!!

همین وضعیت را در خصوص اضافه نمودن ستون‌ها نیز خواهیم داشت. و بالطبع در مورد حذف نمودن سطرها و ستون‌ها نیز با همین محدودیت‌ها روبرو خواهیم بود. برای آنکه به ارزش آنچه در ادامه خواهد آمد پی ببرید، توصیه می‌کنم که ابتدا محدوده‌ای از سطرها و ستون‌ها را انتخاب و در بین آنها به تمرین پردازید. در زیر تصویری آمده است که به ازای هر سه سطر به هم پیوسته دو ردیف اضافه شده است آن را اجرا کنید.

1					
2					
3					
4					
5					
6					
7					
8					
9					
10					
11					
12					

1					
2					
3					
4					
5					
6					
7					
8					
9					
10					
11					
12					

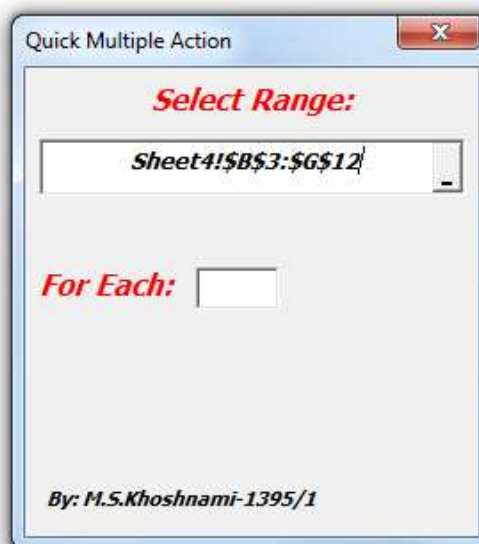
افزودنی **QMA (Quick Multiple Action)** برای غلبه بر همین محدودیتها طراحی و در اختیار شما می‌باشد.

چنانچه با روش نصب یک افزودنی آشنا نیستید، میتوانید از دستورات عمل مربوطه که از طریق آدرس زیر قابل دستیابی است استفاده نمائید:

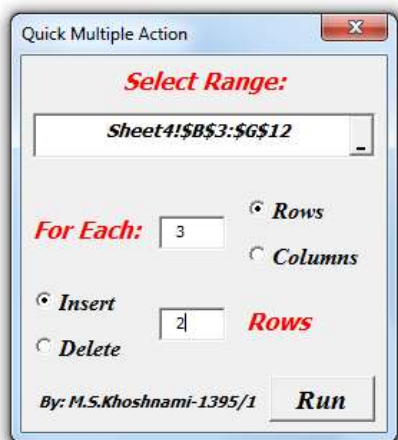
<http://pdf.landofexcel.com/HowAddIns.pdf>

پس از نصب ، لازم است بعنوان اولین گام داده های مورد نظر خود را انتخاب نمائید:

1					
2					
3					
4					
5					
6					
7					
8					
9					
10					

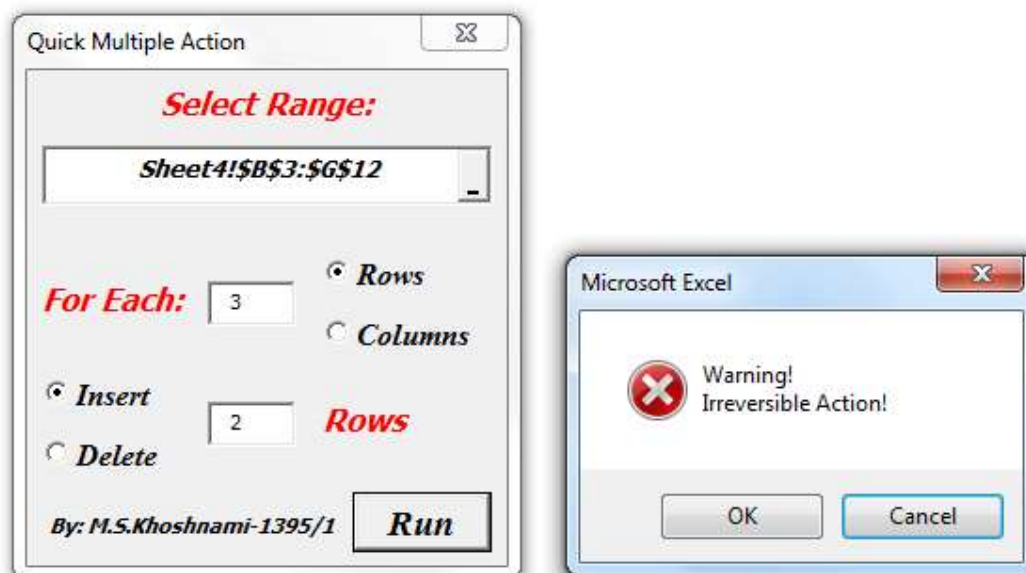


پس از انتخاب محدوده مورد نظر، بایستی تعداد سطرها و یا ستون‌هایی را که قصد داریم در بین آنها ردیف و یا ستون اضافه نموده، (و یا از بین آنها سطر و ستون حذف کنیم) را مشخص کنیم. فرض کنید بخواهیم در بین هر سه ردیف دو ردیف اضافه کنیم. بنابراین به شکل زیر عمل می‌کنیم:



چنانچه قصد اجرای عملیات بر روی ستون‌ها، و یا قصد حذف تعدادی از سطرها و ستون‌ها را داشته باشیم، گزینه مناسب را انتخاب می‌کنیم.

چون این عملیات برگشت ناپذیر است، با کلیک نمودن بر روی دکمه Run موضوع برگشت ناپذیری به کاربر یادآوری میگردد:



کلیک کردن بر روی دکمه OK نتیجه مورد نظر را در پی خواهد داشت:

1					
2					
3					
4					
5					
6					
7					
8					
9					
10					

محمدصادق خوشنامی

فروردین ماه 1394