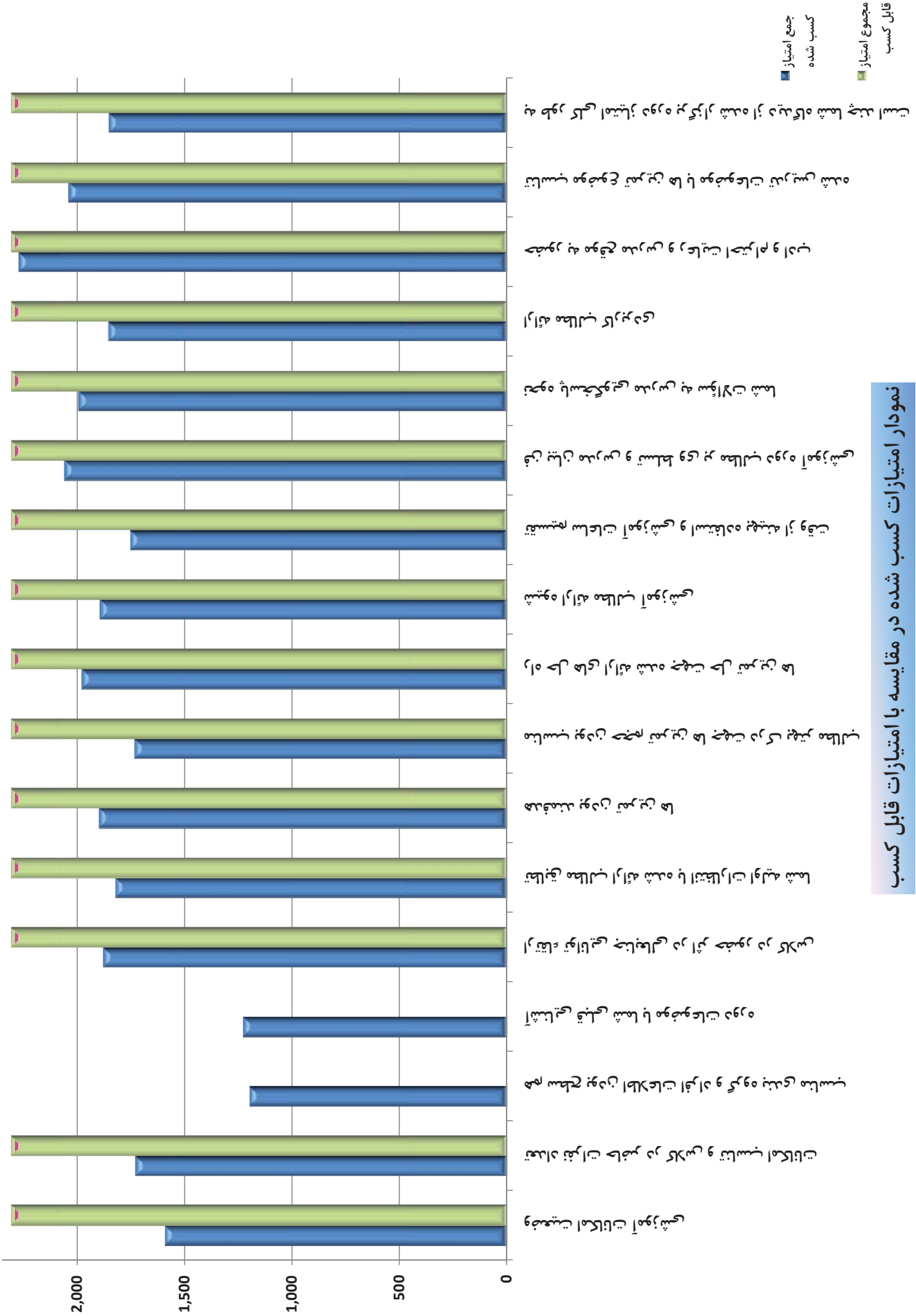
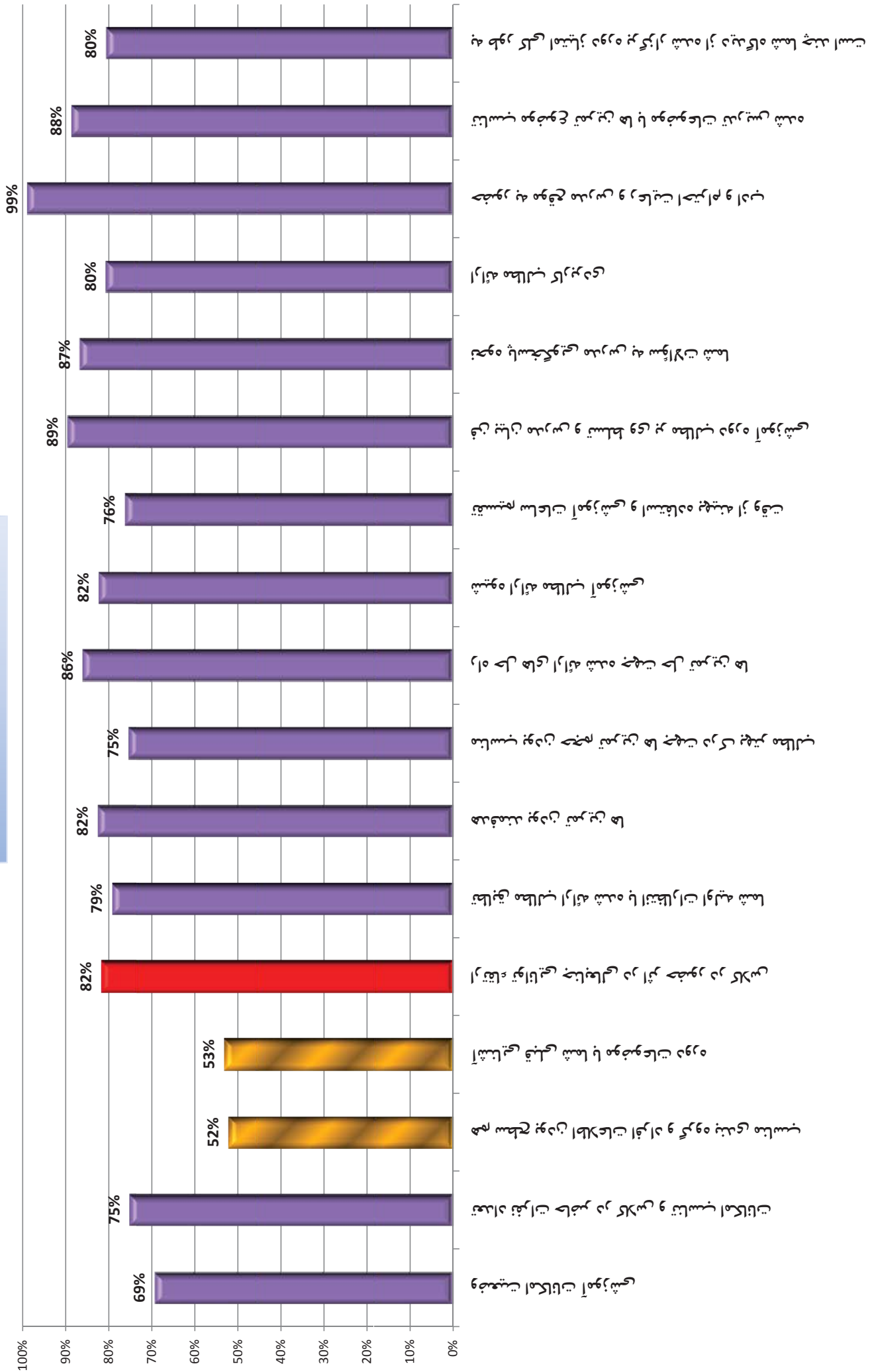


نمودار امتیازات کسب شده در مقایسه با امتیازات قابل کسب



نمودار درصد موفقیت دوره ماکرونویسی



تعداد کل	بدون پاسخ	خیر	بلی	سوال
۲۳	۰	۰	۲۳	۱- آیا برگزاری چنین دوره هایی را در ارتقاء مهارت های خود مناسب می دانید؟
۲۳	۱	۳	۱۹	۲- آیا اگر مطالب این دوره در سطح بالاتری ارائه گردد مایل به حضور در کلاس هستید؟
۲۳	۰	۱	۲۲	۳- آیا حضور در دوره ماکرونویسی را به سایر همکارانی که در این دوره حضور نداشته اند توصیه می کنید؟
۲۳	۰	۲۰	۳	۴- به نظر شما حذف کردن تمرین از دوره های آتی مناسب است؟
۲۳	۰	۱۴	۹	۵- به نظر شما کاستن از حجم تمرین ها برای دوره های آتی مناسب است؟

تعداد	نقطه ضعف دوره را در چه چیزی می دانید؟
۶	هم سطح نبودن اطلاعات افراد
۳	طولانی بودن دوره
۱	آموزش دیالوگ نویسی و بررسی کمتر مطالب مربوط به فرم
۱	مطالب بصورت خلاصه تر بیان شود و جلسات کمتر گردد
۲	تعداد زیاد کلاسها در هفته
۲	زیادی مباحث
۱	خیلی اوقات کاری را در صورتی که پروژه ها فعال باشند به خود اختصاص می دهند
۱	خرابی کامپیوترهای بخش آموزش
۱	محیط نامناسب آموزش
۱	بہتر بود در دو سطح برگزار می شد
۱	تعداد زیاد نفرات در هر کلاس
۱	عدم استفاده از نرم افزار NetScape
۴	کمبود کارهای عملی بر روی فرم نسبت به دیالوگ
۱	کوتاه بودن طول دوره
۱	در کلاس هیچ اشاره ای به Class Module نشد
۱	وقت زیادی برای دیالوگ گذاشته شد
۱	فایل های کلاسی بصورت PDF از قبل در اختیار ما نبود
۱	نامناسب بودن حجم مطالب با طول دوره
۱	افزایش زمان دوره بدلیل حل تمرین
۵	بدون جواب

تعداد	نقطه قوت دوره را در چه چیزی می دانید؟
۱	کلاً خوب بود
۱	آموزش جزئیات ماکرونویسی
۱	اشاره به جزئیات
۱	در تدریس و تسلط مدرس
۱	انجام پروژه‌های مرتبط کاری
۱	فن بیان مدرس
۱	وجود تمرین‌های مناسب
۱	برخورد و احترام و شخصیت مدرس
۱	مسلط بودن مدرس به مباحث تدریس شده
۱	ارائه تمرینات متناسب با دوره
۱	توضیحات کافی و مناسب مدرس
۱	تسلط مدرس
۱	امکان انجام همزمان مواد تدریس شده
۱	اکثر نکات موجود در ماکرو تدریس شد
۱	نفس برگزاری خود دوره عالی است
۱	مدرس بسیار مناسب می‌باشد
۱	با نیازهای کاری منطبق است
۱	تسلط و هدفمندی مدرس
۱	تدریس با کیفیت
۱	تدریس مدرس
۱	مثالهای عملی و کاربردی
۷	بدون جواب

تعداد	پیشنهاد شما برای بهبود دوره‌های بعدی چیست؟
۱	دو دوره ماکرو ۱ و ۲ بصورت جداگانه برگزار گردد و جهت ماکرو ۲ تمرین مناسب طراحی گردد
۱	کوتاه کردن طول دوره با حذف آموزش دیالوگ نویسی
۱	کاهش جلسات و خلاصه کردن مطالب
۱	مطالب طبقه‌بندی گردد و حجم مطالب با زمان کلاس‌ها مطابقت داشته باشد
۱	الزام بخش‌ها در بکارگیری ماکروهای نوشته شده تحت عنوان پروژه کلاسی
۳	گروه بندی بهتر انجام شود تا افراد در سطح‌های یکسان در یک گروه قرار گیرند
۱	دسته بندی ساعت‌های کلاسی با توجه به حجم مطالب
۱	توضیحات بیشتر بر روی فرم
۱	تعداد نفرات کمتر و در یک سطح
۱	استفاده از نرم‌افزار NetScape
۱	برای حل تمرین یک استاد حل تمرین در جلسه‌ای جداگانه از کلاس اصلی بکار گرفته شود
۱	مطالب کاملا عملی و قابل استفاده هستند
۱	افزایش زمان برای حل تمرین‌ها
۲	طولانی‌تر کردن زمان دوره
۱	کاربردی‌تر کردن تمرین‌ها
۱	افزایش تمرین‌ها
۱	اطلاعات افراد شرکت کننده هم‌سطح باشد
۱	حجم تمرین‌ها در یک دوره زمانی زیاد بود
۲	در دو دوره کلاس برگزار شود
۹	بی جواب

Excel Training Course-Level 3 (Total Grade Form)

Subjects =====>		On Time Arrival	Homework	Final Exam	Project	Total Grade
No.	User Name	(100 Points)	(250 Points)	(300 Points)	(350 Points)	(1000 Points)
1		● 75	● 181.3	● 195	● 0.0	● 451.3
2		● 100	● 218.8	● 205	● 0.0	● 523.8
3		● 75	● 185.0	● 165	● 0.0	● 425.0
4		● 75	● 227.5	● 185	● 0.0	● 487.5
5		● 75	● 207.5	● 185	● 0.0	● 467.5
6		● 75	● 193.8	● 155	● 0.0	● 423.8
7		● 75	● 133.8	● 235	● 0.0	● 443.8
8		● 0	● 11.3	● 135	● 0.0	● 146.3
9		● 50	● 250.0	● 215	● 0.0	● 515.0
10		● 75	● 41.3	● 155	● 0.0	● 271.3
11		● 50	● 48.8	● 0	● 0.0	● 98.8
12		● 25	● 30.0	● 0	● 0.0	● 55.0
13		● 25	● 11.3	● 0	● 0.0	● 36.3
14		● 50	● 55.0	● 120	● 0.0	● 225.0
15		● 50	● 50.0	● 175	● 0.0	● 275.0
16		● 50	● 96.3	● 0	● 0.0	● 146.3
17		● 50	● 65.0	● 135	● 0.0	● 250.0
18		● 25	● 77.5	● 130	● 0.0	● 232.5
19		● 25	● 92.5	● 0	● 0.0	● 117.5
20		● 75	● 61.3	● 180	● 0.0	● 316.3
21		● 50	● 37.5	● 190	● 0.0	● 277.5
22		● 75	● 27.5	● 180	● 0.0	● 282.5
23		● 50	● 57.5	● 0	● 0.0	● 107.5
24		● 75	● 185.0	● 180	● 0.0	● 440.0
25		● 100	● 250.0	● 245	● 0.0	● 595.0
26		● 50	● 25.0	● 0	● 0.0	● 75.0
27		● 0	● 7.5	● 0	● 0.0	● 7.5
28		● 75	● 201.3	● 115	● 0.0	● 391.3
29		● 75	● 55.0	● 225	● 0.0	● 355.0
30		● 0	● 1.3	● 0	● 0.0	● 1.3
31		● 75	● 225.0	● 235	● 0.0	● 535.0
32		● 0	● 43.8	● 0	● 0.0	● 43.8
Average(Include 0)		53.91	104.80	123.13	---	281.84
Average(Exclude 0)		61.61	104.80	179.09	---	281.84

Excel Training Course-Level 3 (Delay Form)																															
No.	User Name	Group	۱	۲	۳	۴	۵	۶	۷	۸	۹	۱۰	۱۱	۱۲	۱۳	۱۴	۱۵	۱۶	۱۷	۱۸	۱۹	۲۰	۲۱	۲۲	۲۳	۲۴	۲۵	۲۶	Sum of Delay	Ave. of Delay	Points
1		2	120	0	0	0	0	0	0	0	0	0	0	0	0	0	0	0	0	0	0	0	0	0	0	0	0	0	240	9	75
2		1	0	0	0	0	0	0	0	0	0	0	0	0	0	0	0	0	0	0	0	0	0	0	0	0	0	0			100
3		2	0	0	0	120	0	0	0	0	0	0	0	0	0	0	0	0	0	0	0	0	0	0	0	0	0	0	120	5	75
4		1	0	0	0	0	0	120	0	0	0	0	0	0	0	0	0	0	0	3	0	0	0	0	0	0	0	0	123	5	75
5		2	0	0	0	0	0	0	68	0	0	0	0	0	0	1	120	0	0	0	0	0	120	0	0	0	0	0	309	12	75
6		1	0	0	0	0	0	0	0	0	0	0	0	120	1	0	0	0	0	4	0	0	0	0	0	0	0	245	9	75	
7		2	0	0	0	0	0	0	3	0	0	0	0	0	0	120	0	0	33	0	0	0	0	0	0	0	3	165	6	75	
8		2	0	0	0	0	95	0	120	68	120	68	0	0	120	4	120	120	120	120	120	120	120	120	120	120	120	1,915	74	0	
9		2	0	0	0	0	0	2	3	120	120	0	0	0	120	0	0	0	120	0	0	120	120	0	0	0	0	737	28	50	
10		1	0	0	0	0	0	2	1	5	3	0	0	0	0	2	0	1	10	1	0	0	0	0	0	0	0	46	2	75	
11		2	0	0	0	0	0	0	10	0	3	0	0	120	0	0	0	3	0	0	0	0	0	0	0	0	0	616	24	50	
12		1	0	0	0	0	0	0	0	0	0	0	120	0	0	0	120	0	120	0	0	0	120	120	120	120	120	960	37	25	
13		2	0	0	0	0	120	0	0	0	0	6	0	0	0	120	0	0	0	0	120	0	0	120	120	120	120	966	37	25	
14		1	120	120	0	0	0	0	0	0	0	0	0	0	0	0	120	0	7	0	0	0	120	9	120	120	0	736	28	50	
15		2	0	0	0	0	0	0	0	0	0	120	0	0	0	17	0	0	0	0	0	0	120	120	120	120	0	617	24	50	
16		2	0	0	0	0	0	0	2	0	0	0	120	0	0	0	0	29	0	0	0	0	120	120	0	0	0	631	24	50	
17		2	0	0	0	0	0	0	2	0	0	0	0	0	0	1	0	120	0	120	0	0	120	120	0	0	0	603	23	50	
18		2	0	0	0	0	0	0	2	0	0	0	0	0	0	120	0	5	0	120	0	120	120	120	120	120	0	967	37	25	
19		1	0	0	0	0	0	0	0	0	0	0	0	0	0	0	0	0	1	120	0	120	120	120	120	120	120	961	37	25	
20		1	0	0	0	0	0	0	0	0	0	0	0	0	0	0	0	0	2	0	0	0	0	0	0	0	14	1	75		
21		1	0	0	0	0	0	0	0	0	0	120	0	0	0	120	0	0	4	0	0	120	0	0	120	120	0	724	28	50	
22		2	0	0	0	0	0	19	120	0	0	0	0	0	0	4	0	0	0	0	0	0	0	0	0	0	0	143	6	75	
23		1	0	0	0	0	0	0	120	0	120	0	0	0	120	0	0	0	1	0	0	0	0	0	0	120	3	724	28	50	
24		2	0	0	0	0	0	1	10	0	0	0	0	0	0	2	0	0	0	0	0	120	0	0	0	0	0	133	5	75	
25		1	0	0	0	0	0	0	0	0	0	0	0	0	0	0	0	0	0	0	0	0	0	0	0	0				100	
26		1	120	0	0	0	0	0	120	0	0	0	0	0	0	0	120	0	0	0	0	0	120	120	0	0	0	720	28	50	
27		1	0	0	0	0	0	0	0	0	0	120	0	0	0	0	120	120	120	120	120	120	120	120	120	120	120	1,680	65	0	
28		1	120	0	0	0	0	0	0	0	0	0	0	0	0	0	0	0	0	0	0	0	0	0	0	0	0	240	9	75	
29		1	0	0	0	0	0	0	0	0	0	0	0	0	0	0	120	0	0	0	0	0	0	0	0	0	0	120	5	75	
30		2	0	0	0	0	120	120	120	120	120	120	120	120	120	120	120	120	120	120	120	120	120	120	120	120	120	2,640	102	0	
31		1	0	0	0	0	0	0	0	0	0	0	0	0	0	0	0	0	4	0	0	120	0	0	0	0	0	244	9	75	
32		2	120	120	0	0	0	0	2	0	120	0	120	120	120	120	120	120	120	120	120	120	120	120	120	120	120	2,282	88	0	
جلسه			۱	۲	۳	۴	۵	۶	۷	۸	۹	۱۰	۱۱	۱۲	۱۳	۱۴	۱۵	۱۶	۱۷	۱۸	۱۹	۲۰	۲۱	۲۲	۲۳	۲۴	۲۵	۲۶	متوسط حاضرین در کلاس		
درصد حاضرین در جلسه			84%	88%	100%	97%	91%	91%	75%	91%	84%	84%	88%	88%	81%	78%	72%	81%	75%	75%	88%	72%	75%	53%	56%	63%	38%	69%	متوسط حاضرین در کلاس		
تعداد حاضرین در جلسه			27	28	32	31	29	30	26	29	27	27	28	28	26	26	23	27	26	24	28	23	24	17	18	20	15	22	78%		

No.	Group	Date	Weekday	Start	Finish	Net	Net	Total
1	1-2-3	2010/11/21	یکشنبه	14:00	16:30	02:30	2.50	112.15
2	1	2010/11/22	دوشنبه	14:30	16:30	02:00	2.00	Average: 2.2
3	2	2010/11/24	چهارشنبه	14:15	16:45	02:30	2.50	
4	1	2010/11/27	شنبه	14:30	16:45	02:15	2.25	
5	2	2010/11/28	یکشنبه	14:30	16:30	02:00	2.00	
6	1	2010/11/29	دوشنبه	14:30	16:45	02:15	2.25	
7	2	2010/12/01	چهارشنبه	14:30	16:30	02:00	2.00	
8	1	2011/12/06	دوشنبه	14:30	16:35	02:05	2.08	
9	2	2011/12/08	چهارشنبه	14:30	16:55	02:25	2.42	
10	1	2010/12/11	شنبه	14:30	16:40	02:10	2.17	
11	2	2010/12/12	یکشنبه	14:30	16:45	02:15	2.25	
12	1	2010/12/13	دوشنبه	14:30	16:30	02:00	2.00	
13	2	2010/12/14	سه شنبه	14:30	16:30	02:00	2.00	
14	1	2010/12/18	شنبه	14:30	16:45	02:15	2.25	
15	2	2010/12/19	یکشنبه	14:30	16:35	02:05	2.08	
16	1	2010/12/20	دوشنبه	14:30	16:35	02:05	2.08	
17	2	2010/12/22	چهارشنبه	14:30	16:35	02:05	2.08	
18	1	2010/12/25	شنبه	14:30	16:40	02:10	2.17	
19	2	2010/12/26	یکشنبه	14:35	16:45	02:10	2.17	
20	1	2010/12/27	دوشنبه	14:35	16:40	02:05	2.08	
21	2	2010/12/29	چهارشنبه	14:30	16:40	02:10	2.17	
22	1	2011/01/01	شنبه	14:30	16:45	02:15	2.25	
23	2	2011/01/02	یکشنبه	14:40	17:09	02:29	2.48	
24	1	2011/01/03	دوشنبه	14:35	16:45	02:10	2.17	
25	2	2011/01/05	چهارشنبه	14:30	16:45	02:15	2.25	
26	1	2011/01/10	دوشنبه	14:30	16:40	02:10	2.17	
27	2	2011/01/12	چهارشنبه	14:15	16:20	02:05	2.08	
28	1	2011/01/15	شنبه	14:30	16:40	02:10	2.17	
29	2	2011/01/16	یکشنبه	14:30	16:45	02:15	2.25	
30	1	2011/01/17	دوشنبه	14:30	16:55	02:25	2.42	
31	2	2011/01/19	چهارشنبه	14:35	16:40	02:05	2.08	
32	1	2011/01/22	شنبه	14:30	16:45	02:15	2.25	
33	2	2011/01/23	یکشنبه	14:30	16:45	02:15	2.25	
34	1-2	2011/01/24	دوشنبه	10:15	12:30	02:15	2.25	
35	1	2011/01/24	دوشنبه	14:35	17:00	02:25	2.42	
36	2	2011/01/26	چهارشنبه	14:35	16:45	02:10	2.17	
37	1	2011/01/29	شنبه	14:30	17:00	02:30	2.50	
38	2	2011/01/30	یکشنبه	14:35	16:45	02:10	2.17	
39	1	2011/01/31	دوشنبه	14:30	16:35	02:05	2.08	
40	2	2011/02/01	سه شنبه	14:30	16:45	02:15	2.25	
41	1	2011/02/05	شنبه	14:30	16:45	02:15	2.25	
42	2	2011/02/06	یکشنبه	14:30	16:45	02:15	2.25	
43	1	2011/02/07	دوشنبه	14:30	16:40	02:10	2.17	
44	2	2011/02/09	چهارشنبه	14:30	16:55	02:25	2.42	
45	1	2011/02/12	شنبه	14:30	16:40	02:10	2.17	
46	2	2011/02/13	یکشنبه	14:30	16:40	02:10	2.17	
47	1	2011/02/19	شنبه	14:30	16:40	02:10	2.17	
48	2	2011/02/20	یکشنبه	14:35	17:00	02:25	2.42	
49	1	2011/02/22	سه شنبه	14:30	15:45	01:15	1.25	
50	2	2011/02/23	چهارشنبه	14:30	16:15	01:45	1.75	
51	1-2	2011/02/26	شنبه	13:15	16:15	03:00	3.00	

No.	Group	Date	Weekday	Start	Finish	Net	Net	Total
1	1-2-3	11/21/2010	یکشنبه	14:00	16:30	02:30	2.50	115.90
2	1	11/22/2010	دوشنبه	14:30	16:30	02:00	2.00	Average: 2.19
3	2	11/24/2010	چهارشنبه	14:15	16:45	02:30	2.50	
4	1	11/27/2010	شنبه	14:30	16:45	02:15	2.25	
5	2	11/28/2010	یکشنبه	14:30	16:30	02:00	2.00	
6	1	11/29/2010	دوشنبه	14:30	16:45	02:15	2.25	
7	2	12/01/2010	چهارشنبه	14:30	16:30	02:00	2.00	
8	1	12/06/2011	دوشنبه	14:30	16:35	02:05	2.08	
9	2	12/08/2011	چهارشنبه	14:30	16:55	02:25	2.42	
10	1	12/11/2010	شنبه	14:30	16:40	02:10	2.17	
11	2	12/12/2010	یکشنبه	14:30	16:45	02:15	2.25	
12	1	12/13/2010	دوشنبه	14:30	16:30	02:00	2.00	
13	2	12/14/2010	سه شنبه	14:30	16:30	02:00	2.00	
14	1	12/18/2010	شنبه	14:30	16:45	02:15	2.25	
15	2	12/19/2010	یکشنبه	14:30	16:35	02:05	2.08	
16	1	12/20/2010	دوشنبه	14:30	16:35	02:05	2.08	
17	2	12/22/2010	چهارشنبه	14:30	16:35	02:05	2.08	
18	1	12/25/2010	شنبه	14:30	16:40	02:10	2.17	
19	2	12/26/2010	یکشنبه	14:35	16:45	02:10	2.17	
20	1	12/27/2010	دوشنبه	14:35	16:40	02:05	2.08	
21	2	12/29/2010	چهارشنبه	14:30	16:40	02:10	2.17	
22	1	01/01/2011	شنبه	14:30	16:45	02:15	2.25	
23	2	01/02/2011	یکشنبه	14:40	17:09	02:29	2.48	
24	1	01/03/2011	دوشنبه	14:35	16:45	02:10	2.17	
25	2	01/05/2011	چهارشنبه	14:30	16:45	02:15	2.25	
26	1	01/10/2011	دوشنبه	14:30	16:40	02:10	2.17	
27	2	01/12/2011	چهارشنبه	14:15	16:20	02:05	2.08	
28	1	01/15/2011	شنبه	14:30	16:40	02:10	2.17	
29	2	01/16/2011	یکشنبه	14:30	16:45	02:15	2.25	
30	1	01/17/2011	دوشنبه	14:30	16:55	02:25	2.42	
31	2	01/19/2011	چهارشنبه	14:35	16:40	02:05	2.08	
32	1	01/22/2011	شنبه	14:30	16:45	02:15	2.25	
33	2	01/23/2011	یکشنبه	14:30	16:45	02:15	2.25	
34	1-2	01/24/2011	دوشنبه	10:15	12:30	02:15	2.25	
35	1	01/24/2011	دوشنبه	14:35	17:00	02:25	2.42	
36	2	01/26/2011	چهارشنبه	14:35	16:45	02:10	2.17	
37	1	01/29/2011	شنبه	14:30	17:00	02:30	2.50	
38	2	01/30/2011	یکشنبه	14:35	16:45	02:10	2.17	
39	1	01/31/2011	دوشنبه	14:30	16:35	02:05	2.08	
40	2	02/01/2011	سه شنبه	14:30	16:45	02:15	2.25	
41	1	02/05/2011	شنبه	14:30	16:45	02:15	2.25	
42	2	02/06/2011	یکشنبه	14:30	16:45	02:15	2.25	
43	1	02/07/2011	دوشنبه	14:30	16:40	02:10	2.17	
44	2	02/09/2011	چهارشنبه	14:30	16:55	02:25	2.42	
45	1	02/12/2011	شنبه	14:30	16:40	02:10	2.17	
46	2	02/13/2011	یکشنبه	14:30	16:40	02:10	2.17	
47	1	02/19/2011	شنبه	14:30	16:40	02:10	2.17	
48	2	02/20/2011	یکشنبه	14:35	17:00	02:25	2.42	
49	1	02/22/2011	سه شنبه	14:30	15:45	01:15	1.25	
50	2	02/23/2011	چهارشنبه	14:30	16:15	01:45	1.75	
51	1-2	02/26/2011	شنبه	13:15	16:15	03:00	3.00	
52	1-2	03/07/2011	دوشنبه	09:10	11:10	02:00	2.00	
53	1-2	03/10/2011	سه شنبه	15:00	16:45	01:45	1.75	

Excel Training Course-Level 3 (Total Grade Form)

Subjects =====>		On Time Arrival	Homework	Final Exam	Project	Total Grade
No.	User Name	(100 Points)	(250 Points)	(300 Points)	(350 Points)	(1000 Points)
1		● 75	● 181.3	● 195	● 350.0	● 801.3
2		● 100	● 218.8	● 205	● 350.0	● 873.8
3		● 75	● 185.0	● 165	● 350.0	● 775.0
4		● 75	● 227.5	● 185	● 0.0	● 487.5
5		● 75	● 207.5	● 185	● 350.0	● 817.5
6		● 75	● 193.8	● 155	● 350.0	● 773.8
7		● 75	● 133.8	● 235	● 350.0	● 793.8
8		● 0	● 11.3	● 135	● 0.0	● 146.3
9		● 50	● 250.0	● 215	● 350.0	● 865.0
10		● 75	● 41.3	● 155	● 0.0	● 271.3
11		● 50	● 48.8	● 0	● 0.0	● 98.8
12		● 25	● 30.0	● 0	● 0.0	● 55.0
13		● 25	● 11.3	● 0	● 0.0	● 36.3
14		● 50	● 55.0	● 120	● 0.0	● 225.0
15		● 50	● 50.0	● 175	● 0.0	● 275.0
16		● 50	● 96.3	● 0	● 0.0	● 146.3
17		● 50	● 65.0	● 135	● 0.0	● 250.0
18		● 25	● 77.5	● 130	● 0.0	● 232.5
19		● 25	● 92.5	● 0	● 0.0	● 117.5
20		● 75	● 61.3	● 180	● 0.0	● 316.3
21		● 50	● 37.5	● 190	● 0.0	● 277.5
22		● 75	● 27.5	● 180	● 0.0	● 282.5
23		● 50	● 57.5	● 0	● 350.0	● 457.5
24		● 75	● 185.0	● 180	● 350.0	● 790.0
25		● 100	● 250.0	● 245	● 350.0	● 945.0
26		● 50	● 25.0	● 0	● 0.0	● 75.0
27		● 0	● 7.5	● 0	● 0.0	● 7.5
28		● 75	● 201.3	● 115	● 0.0	● 391.3
29		● 75	● 55.0	● 225	● 350.0	● 705.0
30		● 0	● 1.3	● 0	● 0.0	● 1.3
31		● 75	● 225.0	● 235	● 0.0	● 535.0
32		● 0	● 43.8	● 0	● 0.0	● 43.8
Average(Include 0)		53.91	104.80	123.13	---	402.15
Average(Exclude 0)		61.61	104.80	179.09	---	402.15

Excel Training Course-Level 3 (Final Exam)

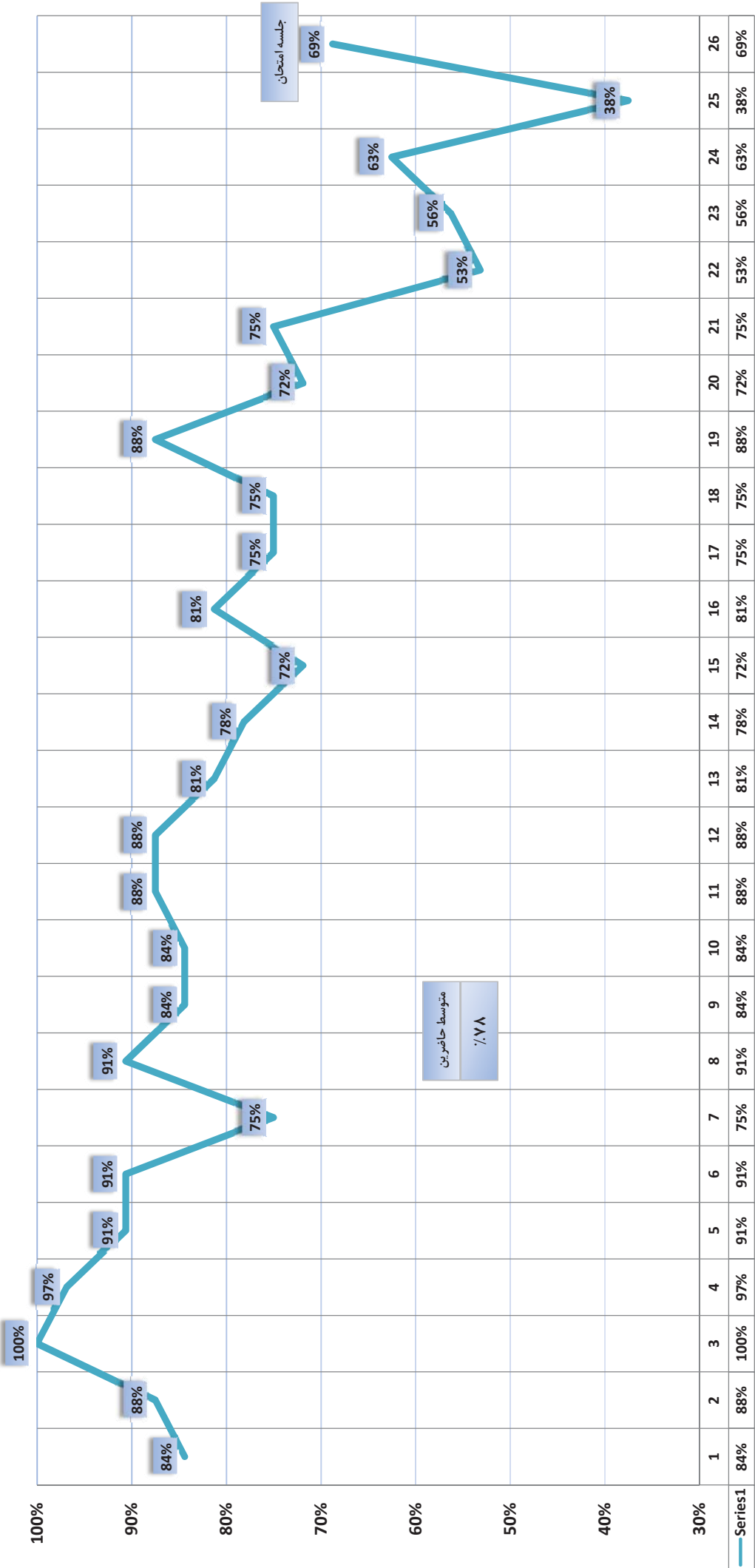
Subjects =====>		جمع كل امتيازات	زمان مازاد (دقيقه)	امتياز نهائي آزمون
Points =====>		300		300
No.	User Name			
1		195	60	195
2		205	40	205
3		165	60	165
4		185	55	185
5		185	65	185
6		155	75	155
7		235	40	235
8		135	70	135
9		215	95	215
10		155	75	155
11		0	0	0
12		0	0	0
13		0	0	0
14		120	65	120
15		175	70	175
16		0	0	0
17		135	65	135
18		130	55	130
19		0	0	0
20		180	35	180
21		190	60	190
22		180	65	180
23		0	0	0
24		180	40	180
25		245	50	245
26		0	0	0
27		0	0	0
28		115	65	115
29		225	85	225
30		0	0	0
31		235	55	235
32		0	0	0

ارزش وزنی		2%	4%	2%	4%	4%	6%	10%	10%	10%	14%	24%	10%	Points
Excel Training Course Level-3 (Homework)														
No.	User Name	توابع	جمعیه پیام	حلقه (۱)	حلقه (۲)	انتخاب محدوده‌ها	ماشین حساب	ماکرو (۷ تا ۱)	ماکرو (۱۶ تا ۸)	ماکرو (۲۱ تا ۱۸)	ماکروی تقطیع	سودوکو	فرم	
1		A	A	A	A	B	A	A	B	A	F	A	F	↑ 181.3
2		B	A	A	C	A	A	B	C	B	A	A	A	↑ 218.8
3		B	F	A	A	A	A	B	B	B	F	A	A	↑ 185.0
4		A	A	B	B	A	A	B	B	B	A	A	A	↑ 227.5
5		A	A	A	A	A	F	A	B	B	A	B	A	↑ 207.5
6		A	A	A	A	A	A	A	F	F	A	A	B	↑ 193.8
7		A	A	A	F	A	F	B	F	F	F	A	A	↔ 133.8
8		A	F	F	F	F	F	F	D	F	F	F	F	↓ 11.3
9		A	A	A	A	A	A	A	A	A	A	A	A	↑ 250.0
10		F	B	A	F	A	F	F	B	F	F	F	F	↓ 41.3
11		D	A	A	A	A	F	C	F	F	F	F	F	↓ 48.8
12		A	A	A	A	F	F	F	F	F	F	F	F	↓ 30.0
13		D	F	A	C	F	F	F	F	F	F	F	F	↓ 11.3
14		F	A	A	C	A	F	A	F	F	F	F	F	↓ 55.0
15		B	F	A	A	F	F	F	B	C	F	F	F	↓ 50.0
16		A	A	A	A	A	F	A	B	C	F	F	F	↓ 96.3
17		A	B	A	A	F	F	B	B	F	F	F	F	↓ 65.0
18		A	A	A	A	A	F	B	B	F	F	F	F	↓ 77.5
19		A	B	A	A	F	A	B	C	B	F	F	F	↓ 92.5
20		A	B	A	D	A	F	F	B	C	F	F	F	↓ 61.3
21		A	A	A	B	A	F	F	F	F	F	F	F	↓ 37.5
22		A	B	A	A	F	F	F	F	F	F	F	F	↓ 27.5
23		B	A	A	A	A	F	B	F	F	F	F	F	↓ 57.5
24		A	A	A	A	A	F	A	F	F	A	A	A	↑ 185.0
25		A	A	A	A	A	A	A	A	A	A	A	A	↑ 250.0
26		A	A	F	A	F	F	F	F	F	F	F	F	↓ 25.0
27		F	D	F	C	F	F	F	F	F	F	F	F	↓ 7.5
28		B	A	B	C	A	B	C	C	B	A	A	B	↑ 201.3
29		C	B	B	D	B	F	F	C	B	F	F	F	↓ 55.0
30		D	F	F	F	F	F	F	F	F	F	F	F	↓ 1.3
31		A	A	A	A	A	A	A	A	A	A	A	F	↑ 225.0
32		F	A	A	A	F	F	B	F	F	F	F	F	↓ 43.8

Grade	Count	19	20	25	19	19	9	9	3	4	9	11	8	Class Average
	Percent	59.4%	62.5%	78.1%	59.4%	59.4%	28.1%	28.1%	9.4%	12.5%	28.1%	34.4%	25.0%	
B	Count	5	6	3	2	2	1	9	10	7		1	2	
	Percent	15.6%	18.8%	9.4%	6.3%	6.3%	3.1%	28.1%	31.3%	21.9%		3.1%	6.3%	
C	Count	1			5			2	4	3				
	Percent	3.1%			15.6%			6.3%	12.5%	9.4%				
D	Count	3	1		2				1					
	Percent	9.4%	3.1%		6.3%				3.1%					
F	Count	4	5	4	4	11	22	12	14	18	23	20	22	
	Percent	12.5%	15.6%	12.5%	12.5%	34.4%	68.8%	37.5%	43.8%	56.3%	71.9%	62.5%	68.8%	

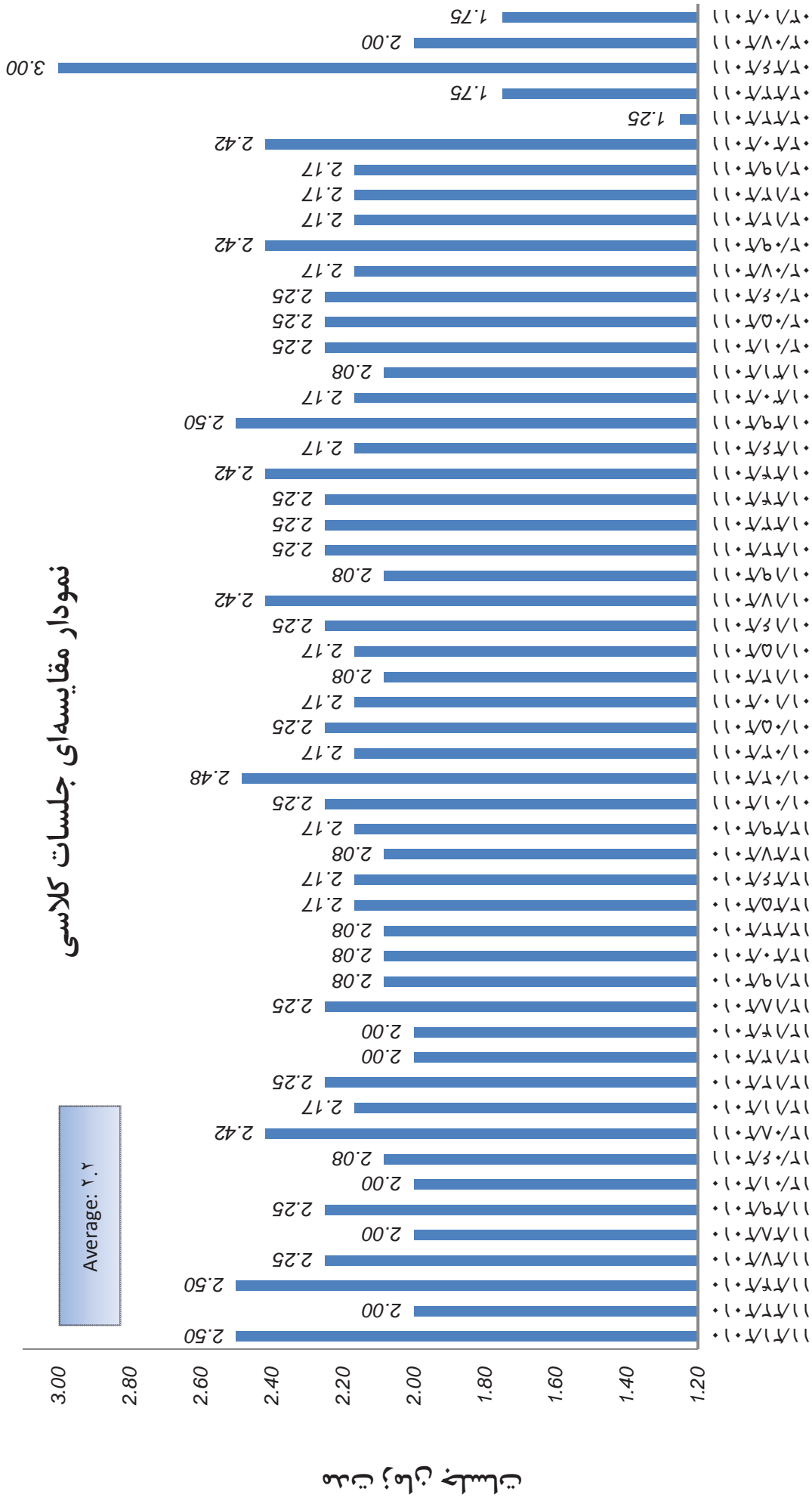
A=100 C=50 F=0		توابع	جمعیه پیام	حلقه (۱)	حلقه (۲)	انتخاب محدوده‌ها	ماشین حساب	ماکرو (۷ تا ۱)	ماکرو (۱۶ تا ۸)	ماکرو (۲۱ تا ۱۸)	ماکروی تقطیع	سودوکو	فرم	104.8
Tot.	دریافت شده	28	27	28	28	21	10	20	18	14	9	12	10	
	دریافت نشده	4	5	4	4	11	22	12	14	18	23	20	22	

نمودار درصد حاضرین در جلسات کلاس



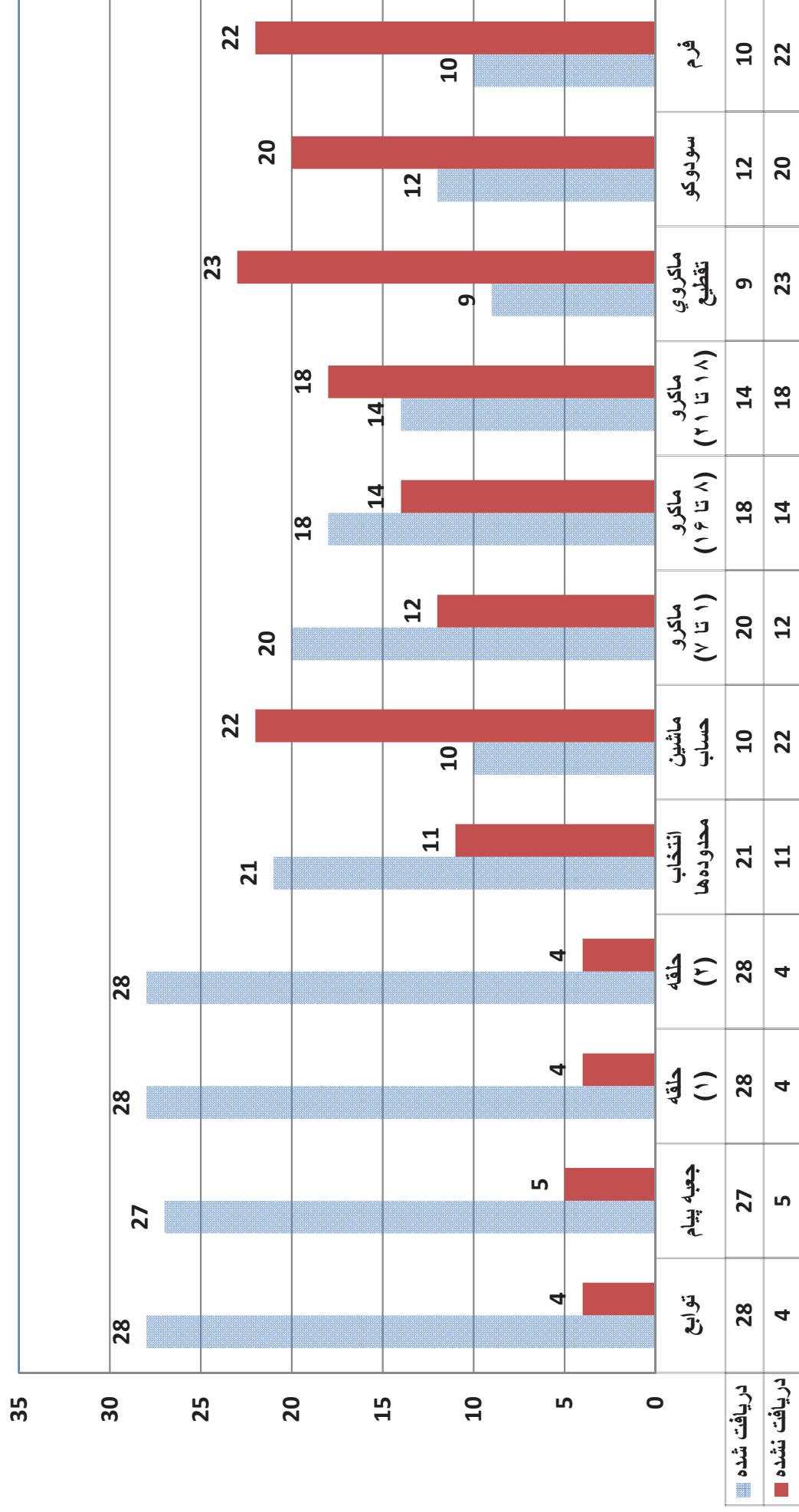
تاریخ جلسات

نمودار مقایسه‌ای جلسات کلاسی



Average: ۲.۲

نمودار مقایسه‌ای تکالیف کلاسی



تاریخ جلسات

نمودار مقایسه‌ای جلسات کلاسی

